



Ce document a été mis en ligne par l'organisme [FormaV](#)®

Toute reproduction, représentation ou diffusion, même partielle, sans autorisation préalable, est strictement interdite.

Pour en savoir plus sur nos formations disponibles, veuillez visiter :

[www.formav.co/explorer](http://www.formav.co/explorer)

**BP METIERS DE LA PIERRE**

**EPREUVE E1 : ETUDE , PREPARATION ET SUIVI D'UN OUVRAGE**

**PARTIE ECRITE**

**DOSSIER DE PLANS**

**PLANS - COUPES - FACADES**

**Plan de masse**

**Plan du r.d.c.**

**Coupe**

**Façades**

COMMUNE DE LES MATHES

Lotissement LE PARC DE LA GARENNE

LOT 5

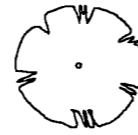
Section AH n°207

Superficie

1015 m<sup>2</sup>

— Limite de propriété

— Limite zone constructible



Pins conservés

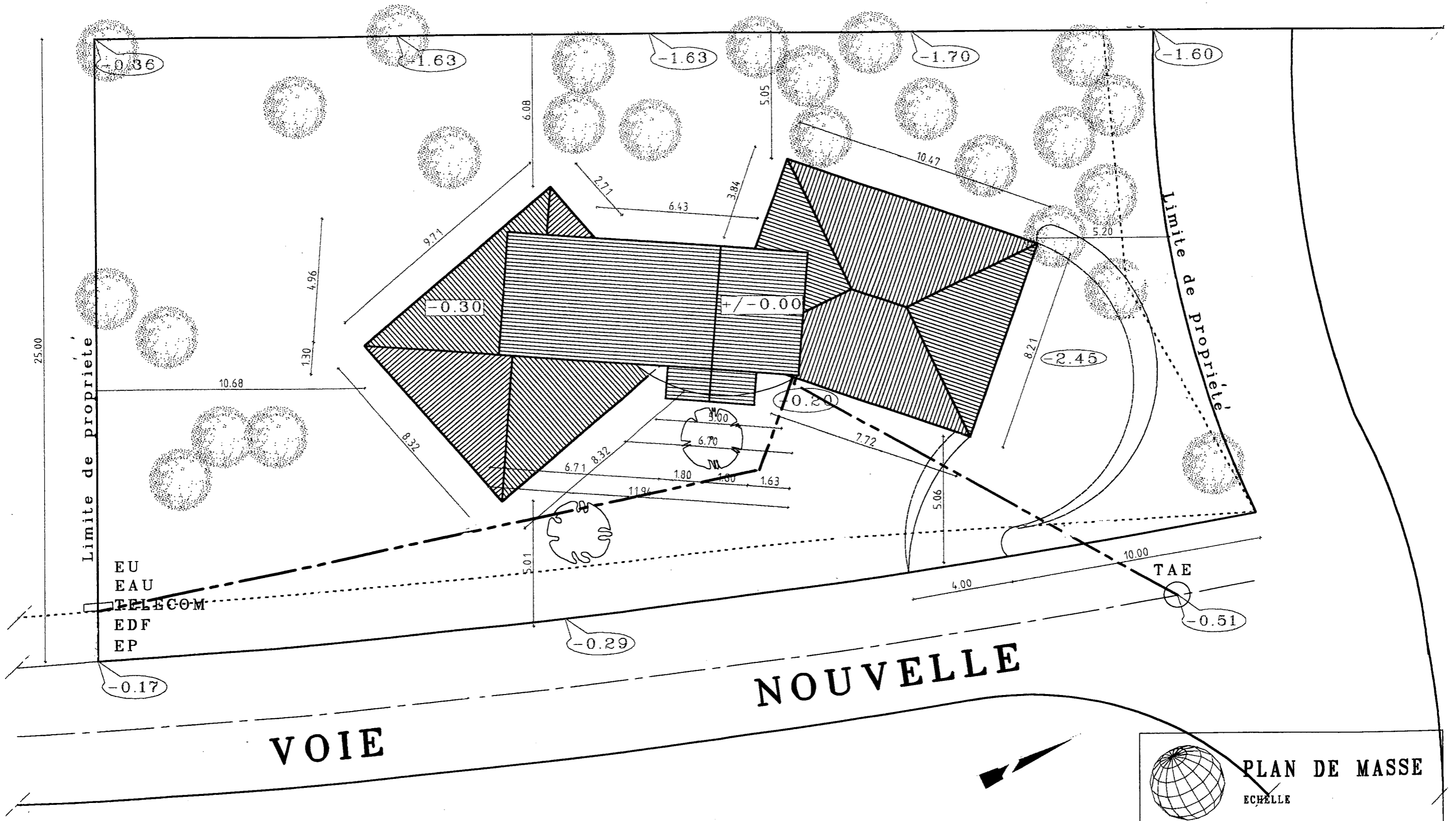
--- Limite trottoir

▭ Talus

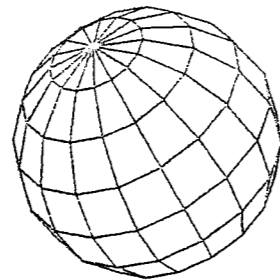
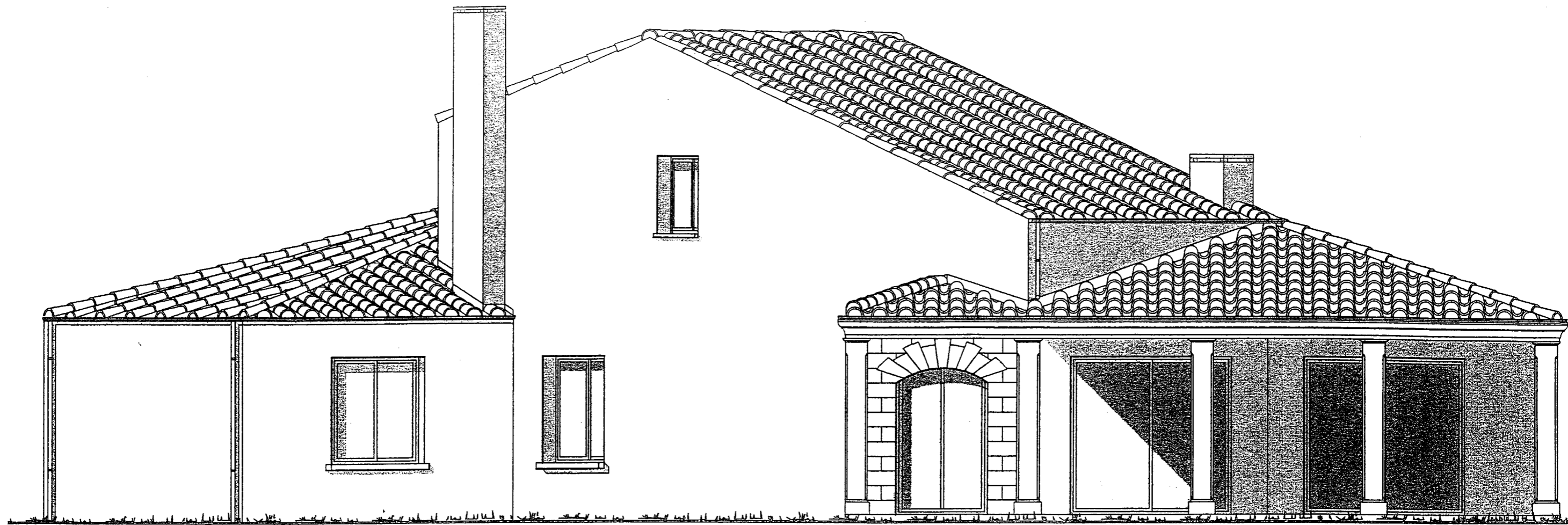


Chênes conservés

42.01

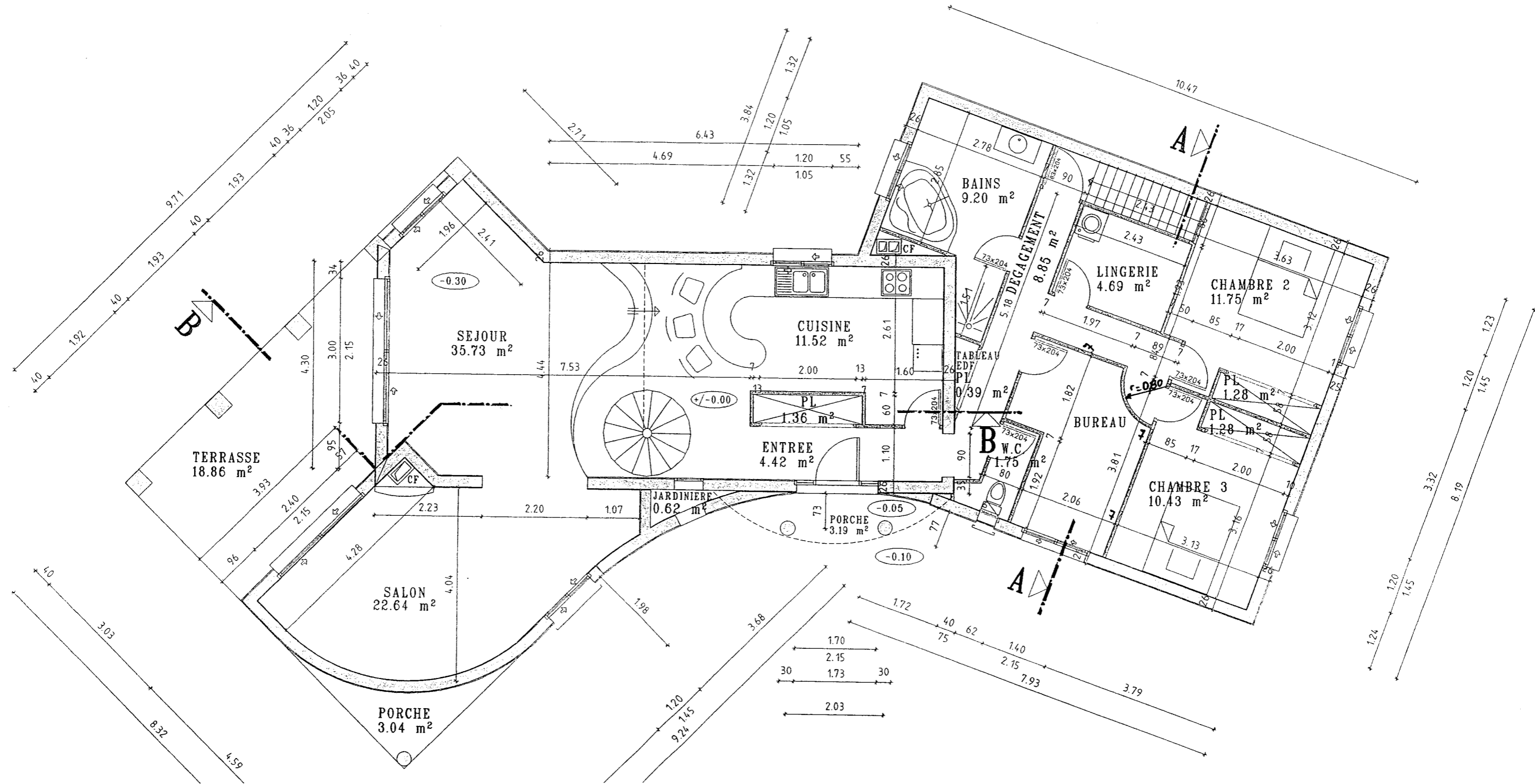


PLAN DE MASSE  
 ECHELLE

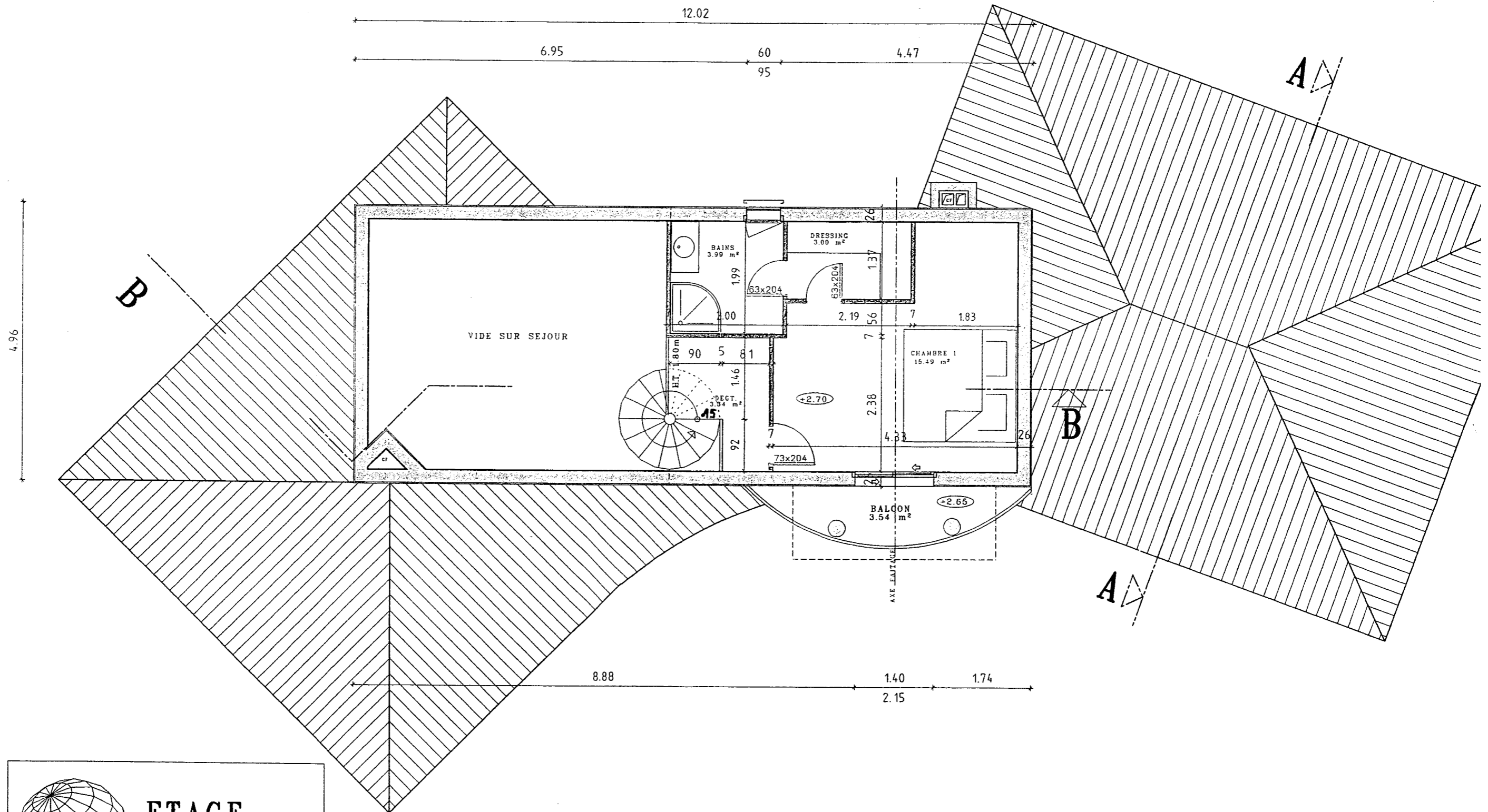


**FACADE SUD-OUEST**

ECHELLE 1/100

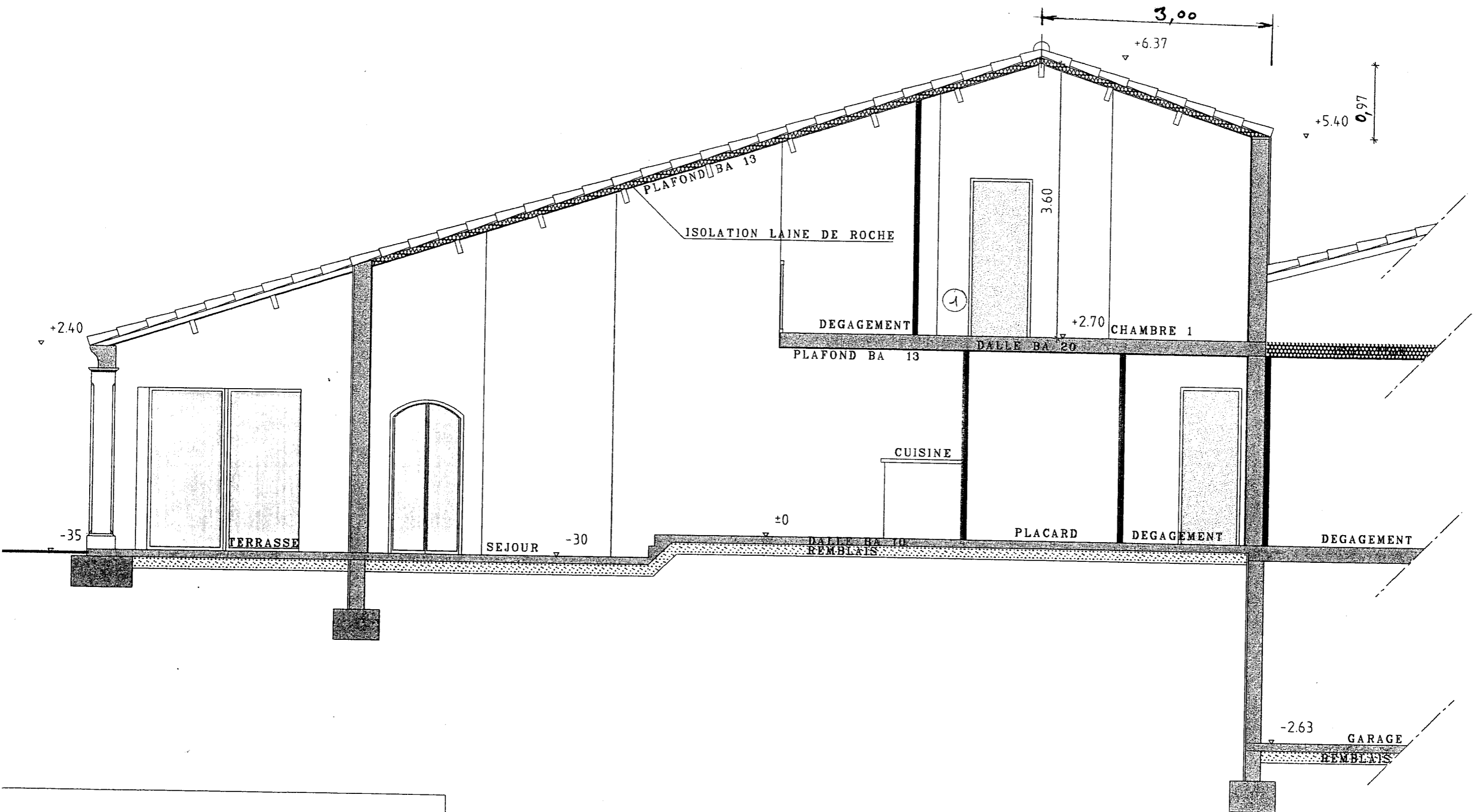


PLAN DU REZ - DE - CHAUSSEE

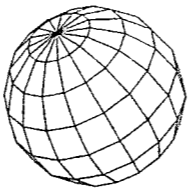
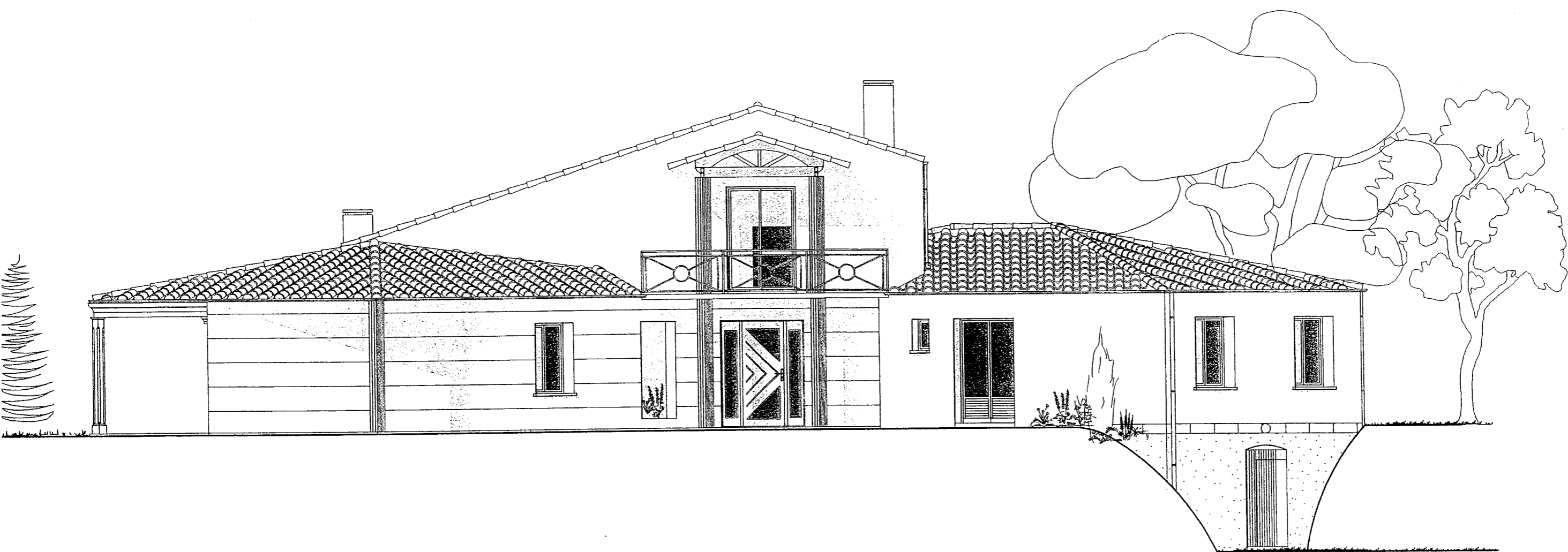



**ETAGE**  
 ECHELLE 1/50






**COUPE**  
 ECHELLE 1/50



**FACADE EST**  
ECHELLE 1/100

Copyright © 2026 FormaV. Tous droits réservés.

Ce document a été élaboré par FormaV® avec le plus grand soin afin d'accompagner chaque apprenant vers la réussite de ses examens. Son contenu (textes, graphiques, méthodologies, tableaux, exercices, concepts, mises en forme) constitue une œuvre protégée par le droit d'auteur.

Toute copie, partage, reproduction, diffusion ou mise à disposition, même partielle, gratuite ou payante, est strictement interdite sans accord préalable et écrit de FormaV®, conformément aux articles L.111-1 et suivants du Code de la propriété intellectuelle. Dans une logique anti-plagiat, FormaV® se réserve le droit de vérifier toute utilisation illicite, y compris sur les plateformes en ligne ou sites tiers.

En utilisant ce document, vous vous engagez à respecter ces règles et à préserver l'intégrité du travail fourni. La consultation de ce document est strictement personnelle.

Merci de respecter le travail accompli afin de permettre la création continue de ressources pédagogiques fiables et accessibles.