



Ce document a été mis en ligne par l'organisme [FormaV](#)®

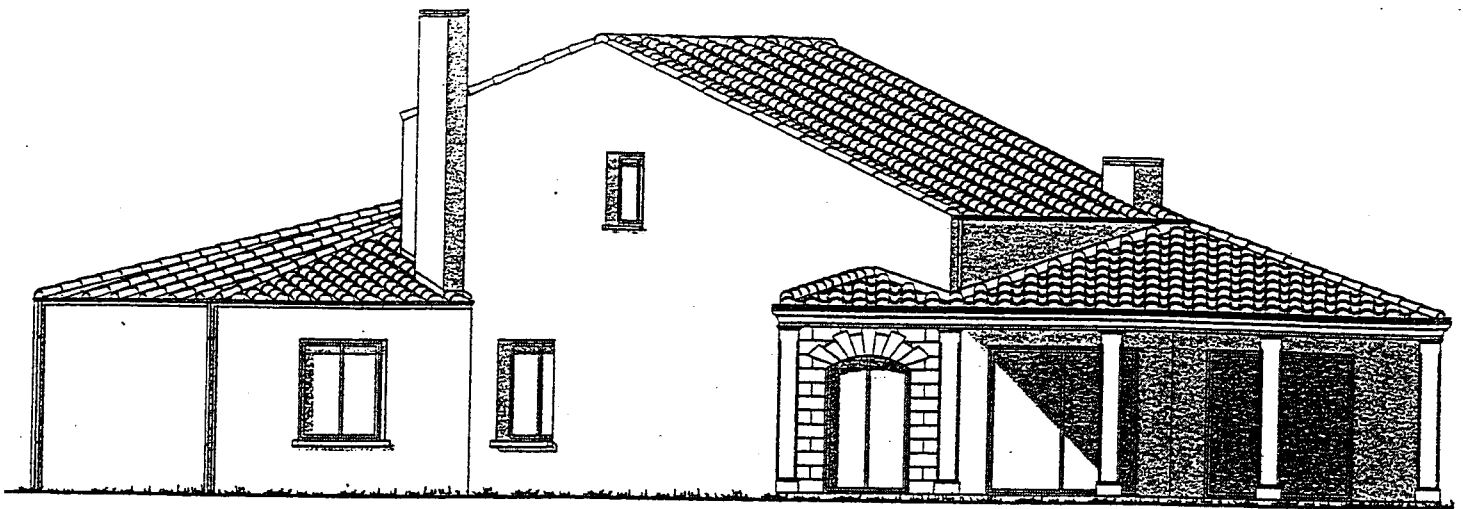
Toute reproduction, représentation ou diffusion, même partielle, sans autorisation préalable, est strictement interdite.

Pour en savoir plus sur nos formations disponibles, veuillez visiter :

www.formav.co/explorer

DESCRIPTIF

- Sur la façade représentée ci-dessous l'on remarque que la porte d'entrée est habillée de pierre de taille et que l'appareillage à été dessiné à main levée.



FACADE SUD-OUEST

ECHELLE 1/100

- Pour réaliser correctement l'ouvrage, il faut dessiner le calepin d'appareillage de la porte.

TRAVAIL DEMANDE

- En vous servant des documents joints (feuille 2 ;3 et 4), de réaliser sur un panneau de contre-plaqué ou similaire l'épure à l'échelle 1.

1) La vue de face de la demi baie comprenant :

- les 3 dernières assises sous le sommier.
- Le sommier ,les 2 voussoirs et la clé entière.
- Le pilier et la corniche.

2) La vraie grandeur des panneaux de joint :

- Le joint compris entre le sommier et le contre sommier.
- Le joint compris entre le contre sommier et la contre clé.
- Le joint compris entre la contre clé et la clé.

3) De remplir la fiche de débit :

- Dimensions et volume des blocs capables de toute la baie.

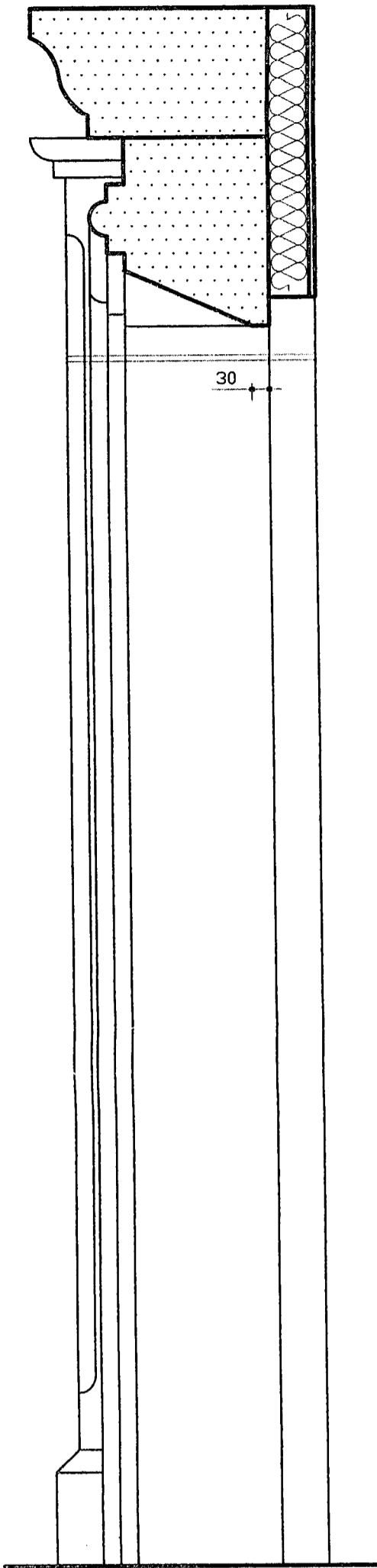
SUJET NATIONAL	<u>EXAMEN:</u> B.P. Métiers de la pierre	<u>Feuille:</u> 1 / 4
<u>SESSION</u>		<u>TEMPS:</u> 4 h
2002	<u>EPREUVE :</u> E 3 Rénovation et stéréotomie	<u>Coef:</u> 3

FICHE DE CONTRAT

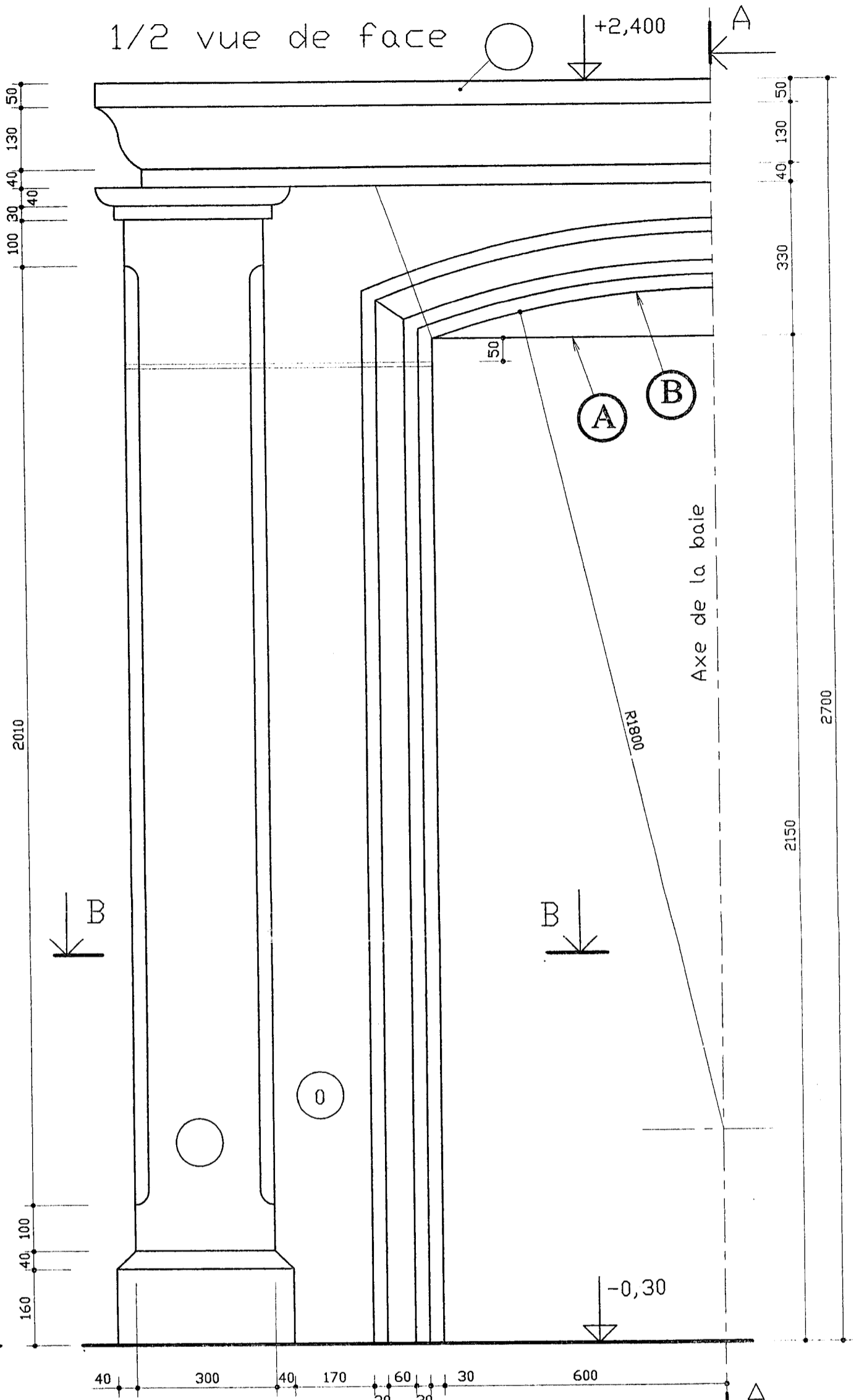
<u>ON DONNE</u>	<u>ON DEMANDE</u>	<u>ON EXIGE</u>	<u>EVA</u>
<p><u>Les plans :</u></p> <p><u>-Façade S.O</u> Ech : 1/100 (feuille n°1/4)</p> <p><u>-Plans de détails :</u> Ech de réduction. (feuille n°3/4)</p> <p><u>- Panneau de contre plaqué</u> 153x155x1cm</p> <p><u>-Fiche de contrat</u> (feuille n°2/4)</p> <p>Fiche de débit. (feuille n°4/4)</p>	<p><u>De réaliser l'épure à l'échelle 1.</u></p> <p><u>1) La vue de face :</u></p> <p>a) <u>Les jambages :</u> sont composés de 7 assises régulières avec des joints de 1cm.</p> <p>b) <u>La plate bande :</u> Est composée de 5 voussoirs + 2 sommiers dont la façade est moulurée. l'arête A contre l'huissierie est droite et horizontale. l'arête B extérieure est en arc surbaissé (r=1,80m).</p> <p>c) <u>Le pilier est composé:</u> D'un socle saillant avec chanfrein. D'un fût engagé dont les 2 arêtes comprennent un cavet. D'un couronnement.</p> <p>d) <u>La corniche :</u> Sa moulure comprend, un bandeau, une doucine .</p> <p><u>2) La vraie grandeur des panneaux de joints</u></p> <p>- Joint = sommier → contre sommier. - Joint = contre sommier → contre clé. - Joint = contre clé → clé.</p> <p><u>3) Cotation.</u> Sur l'épure, indiquez les cotes de nus manquantes repérées par un cercle.</p> <p><u>4) Réaliser la fiche de débit.</u> Du linteau et de la corniche complet. Sur la fiche de débit ci-jointe , notez et calculez : La référence de chaque bloc. Les cotes de chaque bloc capable. Le volume de chaque bloc capable. Le volume total.</p>	<p>Le tracé de l'épure sera net et précis.</p> <p>Exactitude de l'épure</p> <p>Assises identiques</p> <p>Une méthode de traçage. (laissez les traits de construction.)</p> <p>Joints apparents</p> <p>Exactitude des panneaux.</p> <p>Cote du nu exacte</p> <p>réf. Lisible cotes +5mm exprimé en M3 en M3</p>	<p>/20</p> <p>/40</p> <p>/10</p> <p>/40</p> <p></p> <p>/40</p> <p></p> <p>/10</p> <p></p> <p>/40</p>
		<u>TOTAL :</u>	<u>/200</u>

<u>OBJET NATIONAL</u>	<u>EXAMEN:</u> B.P. Métiers de la pierre.	<u>Feuille:</u> 2 / 4
<u>SESSION</u>		<u>TEMPS:</u> 4 h
2002	<u>EPREUVE :</u> E 3 Rénovation et stéréotomie.	<u>Coef:</u> 3

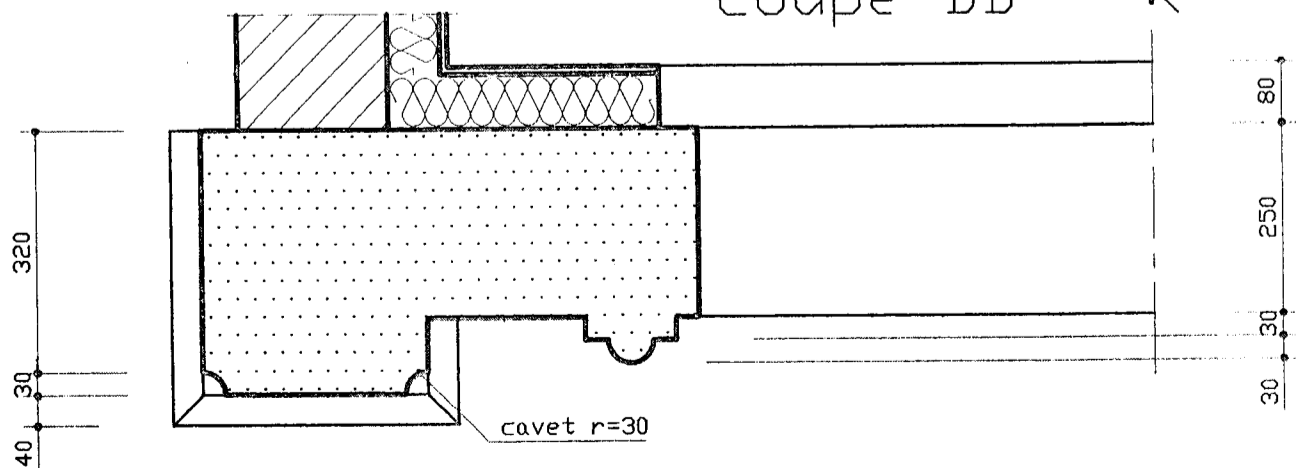
coupe AA



1/2 vue de face



coupe BB



SUJET NATIONAL

SESSION 2002

EXAMEN:

B.P. Métiers de la pierre.

EPREUVE :

E 3 Rénovation et stéréotomie.

Feuille: 3 / 4 Temps: 4 h Coef: 3

Copyright © 2026 FormaV. Tous droits réservés.

Ce document a été élaboré par FormaV® avec le plus grand soin afin d'accompagner chaque apprenant vers la réussite de ses examens. Son contenu (textes, graphiques, méthodologies, tableaux, exercices, concepts, mises en forme) constitue une œuvre protégée par le droit d'auteur.

Toute copie, partage, reproduction, diffusion ou mise à disposition, même partielle, gratuite ou payante, est strictement interdite sans accord préalable et écrit de FormaV®, conformément aux articles L.111-1 et suivants du Code de la propriété intellectuelle. Dans une logique anti-plagiat, FormaV® se réserve le droit de vérifier toute utilisation illicite, y compris sur les plateformes en ligne ou sites tiers.

En utilisant ce document, vous vous engagez à respecter ces règles et à préserver l'intégrité du travail fourni. La consultation de ce document est strictement personnelle.

Merci de respecter le travail accompli afin de permettre la création continue de ressources pédagogiques fiables et accessibles.