



Ce document a été mis en ligne par l'organisme [FormaV](#)®

Toute reproduction, représentation ou diffusion, même partielle, sans autorisation préalable, est strictement interdite.

Pour en savoir plus sur nos formations disponibles, veuillez visiter :

[www.formav.co/explorer](http://www.formav.co/explorer)

# **Brevet Professionnel Métiers de la Pierre**

## **EPREUVE E3 TRAVAUX SPECIFIQUES :**

### **RENOVATION ET STEREOTOMIE**

**Session 2003**

#### **SOMMAIRE :**

**Barème et énoncé de l'épreuve en salle**

**folio n° 1/5**

**Document réponse A2**

**folio n° 2/5**

**Barème et énoncé de l'épreuve en atelier**

**folio n° 3/5**

**Plan du soupirail**

**folio n° 4/5**

**Fiche de débit**

**folio n° 5/5**

SUJET NATIONAL	BP METIERS DE LA PIERRE	Session 2003
Durée : 4 h – Coefficient : 3	Epreuve E 3 Travaux spécifiques : Rénovation et stéréotomie	Feuille : 0 / 5

# **TRAVAUX SPECIFIQUES : RENOVATION ET STEREOTOMIE U.3**

(Coefficient 3 ; durée de l'épreuve : 4 H)

Epreuve en salle (durée 1H)

## **Mise en situation :**

L'ensemble du bâtiment a des ouvertures composées de meneaux moulurés qui s'amortissent sur les glacis des appuis de fenêtre. La représentation de l'amorti est une moulure déformée.

## **On demande :**

Complétez la vue de face en laissant tous les traits de constructions nécessaires à la réalisation du dessin. Le tracé est réalisé au crayon à papier ou porte-mine (les mines 0,3 sont conseillées pour les traits de rappels).

## **On donne :**

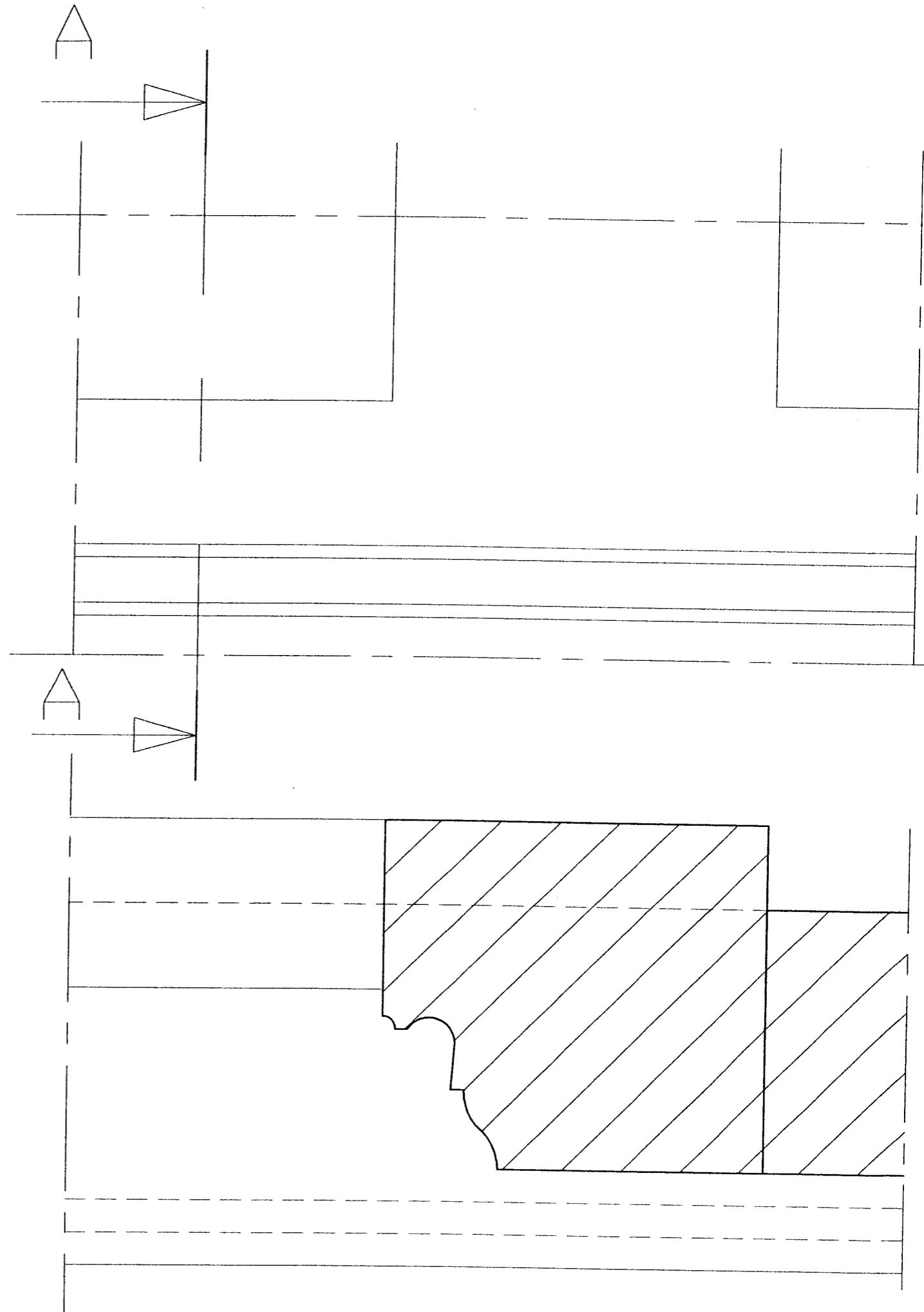
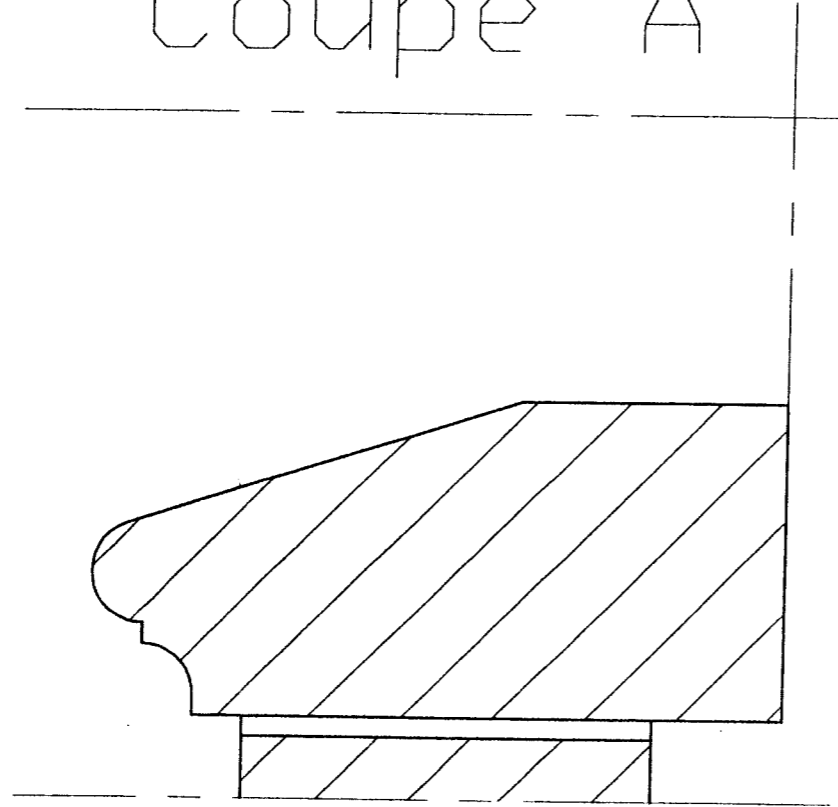
- Une feuille de dessin A2 pré imprimée avec une vue de côté et la vue de dessus.

## **BAREME DE CORRECTION**

<b>Travaux spécifiques rénovation et stéréotomie (épreuve en salle) U.3</b>		<b>/40</b>
1	Methodologie	/10
2	Propreté et qualité du trait	/15
3	Précision de l'amorti	/15
<b>TOTAL</b>		<b>/40</b>

SUJET NATIONAL	BP METIERS DE LA PIERRE	Session 2003
Durée : 4 h - Coefficient : 3	Epreuve E 3 Travaux spécifiques : Rénovation et stéréotomie	Feuille : 1 / 5

Coupe A



# TRAVAUX SPECIFIQUES : RENOVATION ET STEREOTOMIE U.3

(Coefficient 3 ; durée de l'épreuve : 4 H)

Epreuve en atelier (durée 3 h)

## Mise en situation :

Vous avez à restaurer le sous bassement de la façade qui est constitué à l'origine d'un soupirail aveugle en anse de panier. Pour cela vous devez tracer l'épure et appareiller le mur comprenant une anse de panier à 3 centres extradossée de 20 cm, à 9 voussoirs.

## On demande :

- Calepiner l'ensemble
- Remplir la fiche de débit
- Calculer le volume de pierre
- Calculer le poids de l'ensemble du mur (pierre)
- L'appareillage est fait dans les règles et à l'initiative du candidat

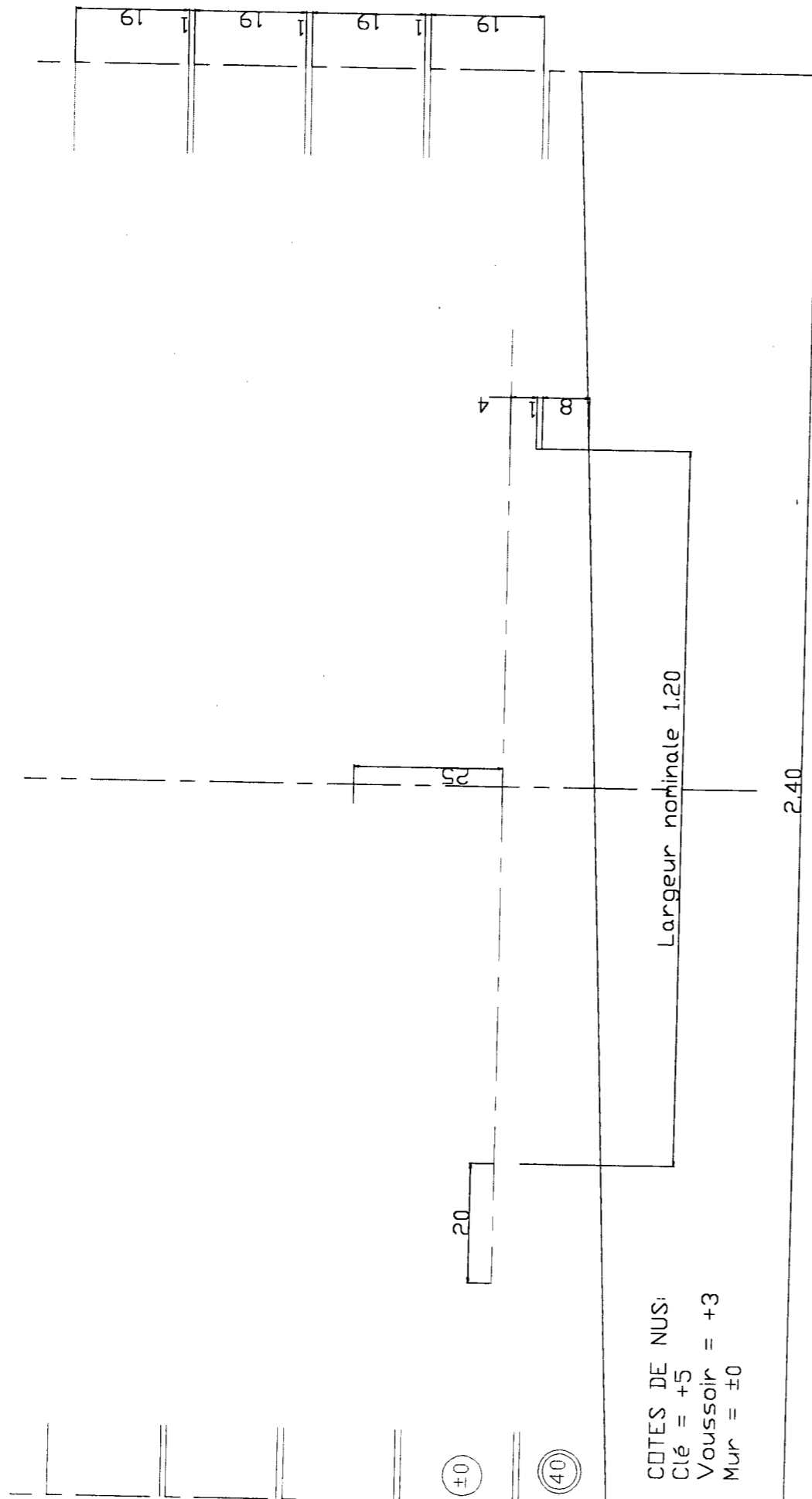
## On donne :

- Un plan côté à l'échelle
- La densité de la pierre : 2600 kg / m<sup>3</sup>
- Une fiche de débit
- Le nombre d'assises : 5
- L'épaisseur des joints 1 cm
- La pente : 5cm / m
- Un support en contre plaqué aux dimensions

## BAREME DE CORRECTION

Travaux spécifiques rénovation et stéréotomie (épreuve en salle) U.3		/60
1	Epure	/40
2	Fiche de débit	/10
3	Le calepinage	/10
TOTAL		/60

SUJET NATIONAL	BP METIERS DE LA PIERRE	Session 2003
Durée : 4 h – Coefficient : 3	Epreuve E 3 Travaux spécifiques : Rénovation et stéréotomie	Feuille : 3 / 5



SUJET NATIONAL	BP METIERS DE LA PIERRE	Session 2003
Durée : 4 h - Coefficient : 3	Epreuve E 3 Travaux spécifiques : Rénovation et stéréotomie	Feuille : 1 / 5



Copyright © 2026 FormaV. Tous droits réservés.

Ce document a été élaboré par FormaV® avec le plus grand soin afin d'accompagner chaque apprenant vers la réussite de ses examens. Son contenu (textes, graphiques, méthodologies, tableaux, exercices, concepts, mises en forme) constitue une œuvre protégée par le droit d'auteur.

Toute copie, partage, reproduction, diffusion ou mise à disposition, même partielle, gratuite ou payante, est strictement interdite sans accord préalable et écrit de FormaV®, conformément aux articles L.111-1 et suivants du Code de la propriété intellectuelle. Dans une logique anti-plagiat, FormaV® se réserve le droit de vérifier toute utilisation illicite, y compris sur les plateformes en ligne ou sites tiers.

En utilisant ce document, vous vous engagez à respecter ces règles et à préserver l'intégrité du travail fourni. La consultation de ce document est strictement personnelle.

Merci de respecter le travail accompli afin de permettre la création continue de ressources pédagogiques fiables et accessibles.