



Ce document a été mis en ligne par l'organisme [FormaV](#)®

Toute reproduction, représentation ou diffusion, même partielle, sans autorisation préalable, est strictement interdite.

Pour en savoir plus sur nos formations disponibles, veuillez visiter :

[www.formav.co/explorer](http://www.formav.co/explorer)

# BREVET PROFESSIONNEL MÉTIRS DE LA PIERRE

E1 : ÉPREUVE TECHNOLOGIQUE

**Session 2019**

**Sous épreuve E12 – Réalisation d'un  
projet esthétique et architectural**

**Durée : 2 h 00 - Coefficient : 2**

Ce dossier comporte 7 pages, numérotées de DR 1 / 7 à DR 7 / 7.

Assurez-vous que cet exemplaire est complet.  
S'il est incomplet, demandez un autre exemplaire au chef de salle.



N° folio	SOMMAIRE	Format	Feuille à rendre avec la copie à l'issue de l'épreuve	Barème
DR 1 / 7	PAGE DE GARDE	A3	X	
DR 2 / 7	MISE EN SITUATION	A3	X	
DR 3 / 7	1. ANALYSE ÉCRITE ET GRAPHIQUE	A3	X	/ 6 pts
DR 4 / 7	1. ANALYSE ÉCRITE ET GRAPHIQUE (suite)	A3	X	/ 5 pts
DR 5 / 7	2. ANALYSE ÉCRITE	A3	X	/ 5 pts
DR 6 / 7	3. RECHERCHES GRAPHIQUES	A3	X	/ 6 pts
DR 7 / 7	4. PROPOSITION FINALE	A3	X	/ 8 pts
	<b>TOTAL POINTS</b>			<b>/ 30 pts</b>



## MISE EN SITUATION : PROPOSER UN BANC HYBRIDE



L'ancien presbytère\* de l'église Saint-Ivy est édifié dans le prolongement des clôtures de l'enclos paroissial existant, il est aujourd'hui utilisé en tant que Maison des Associations par la commune.  
La commune souhaite développer le rôle de cette maison des associations et projette pour cela un réaménagement de l'édifice et de ses alentours avec la création d'une cour et d'un jardin.



Le presbytère et son jardin (état actuel)



Projet d'extension et d'aménagement du jardin

Zone d'étude

Pour que cette cour soit investie par les usagers de la maison des associations ou les promeneurs, il est nécessaire de penser à son aménagement et notamment à l'implantation de plusieurs bancs dont un dans le jardin.

La commune vous oriente sur **un design hybride associant l'historique et le contemporain**. Il est demandé **une esthétique reprenant les caractéristiques d'une des fontaines présentes dans l'enclos paroissial (fontaine gothique ou renaissance) mêlées à un banc moderne et épuré inspiré au niveau des lignes du banc EUDAD III (DRS 5 / 5)**.

\* Presbytère : Le **presbytère** est l'habitation du curé. Il est souvent situé à proximité des églises paroissiales.



BREVET PROFESSIONNEL MÉTIERS DE LA PIERRE

Code : 19SP-BP MPIE U12

Dossier réponses  
E1 : épreuve technologique / sous épreuve E12 : Réalisation d'un projet esthétique et architectural

DR 2 / 7

# 1. ANALYSE ÉCRITE ET GRAPHIQUE

À partir de vos connaissances personnelles et de la lecture du rapport de présentation DRS 2 / 5 sur les photos et documents ci-dessous :

1.1. Nommer les éléments numérotés.

1.2. Repérer sur le plan les éléments en reportant les numéros de 1 à 8.



1 : .....

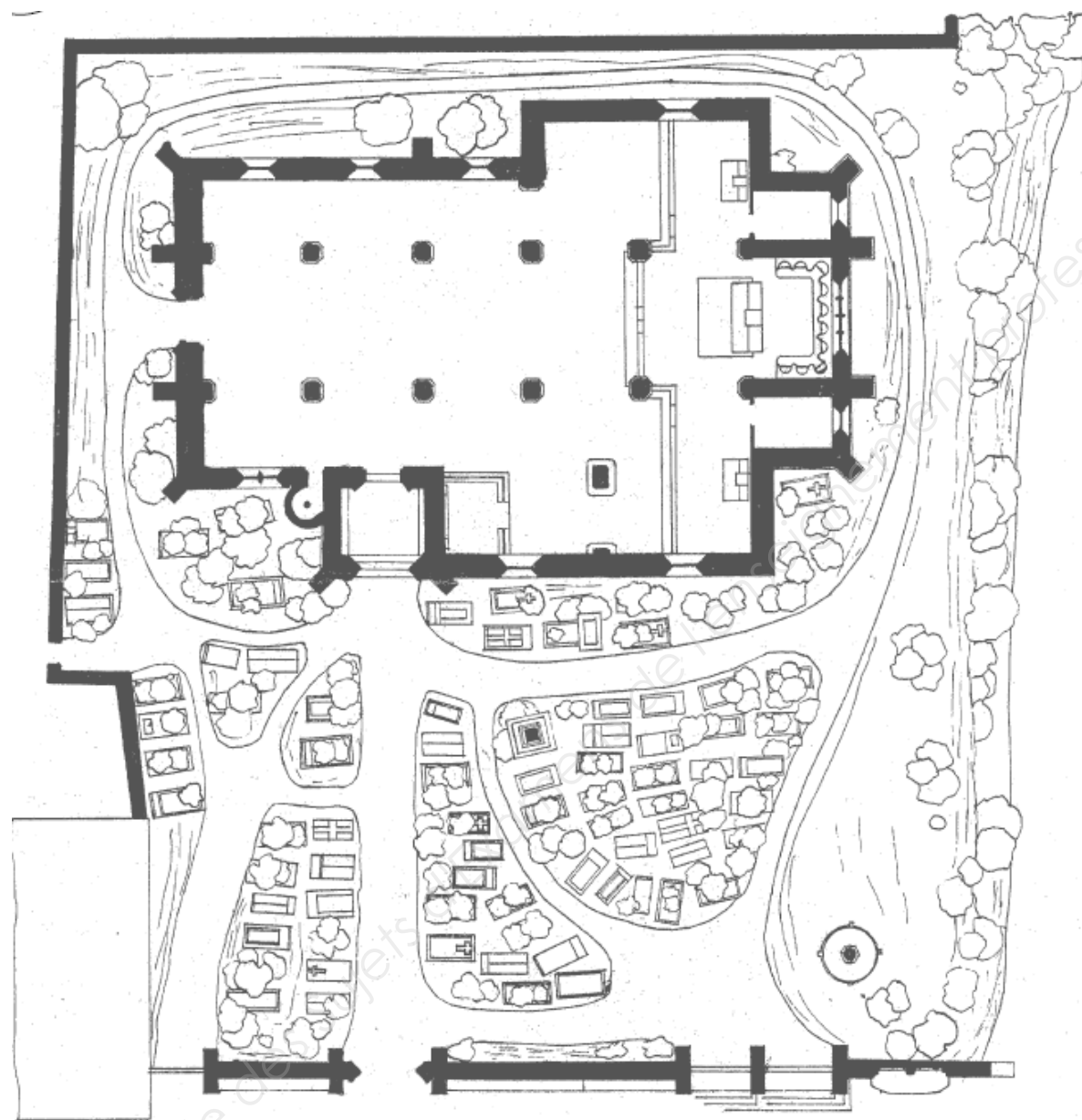
2 : .....

3 : .....



4 : .....

5 : .....



Plan de l'église et du cimetière



6 : .....



7 : .....

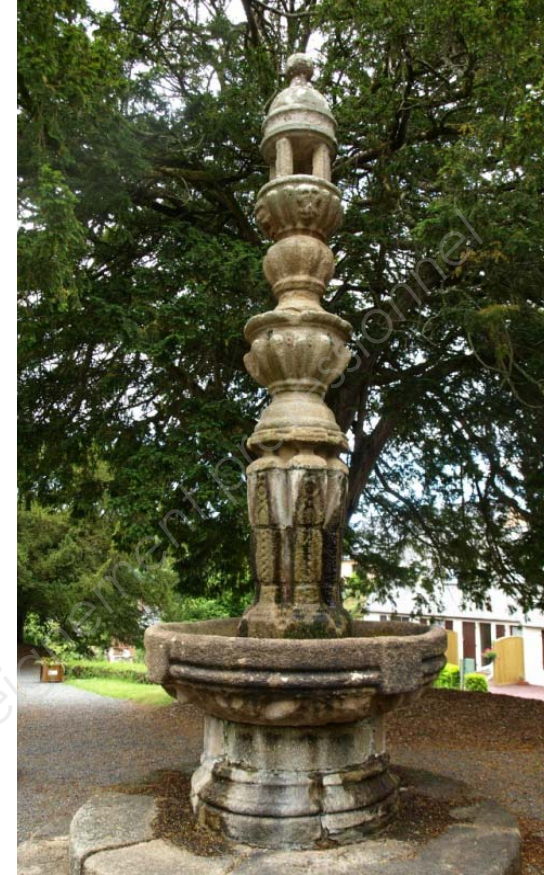
8 : .....

À partir de l'observation des photos des deux fontaines ci-dessous, sous forme de croquis annotés et en utilisant le vocabulaire adapté.

1.3. Réaliser un croquis simple de l'ensemble de la fontaine ; repérer et nommer les éléments caractéristiques de chaque fontaine.



Fontaine Gothique XV<sup>ème</sup> siècle



Fontaine Renaissance XVI<sup>ème</sup> siècle



Détail

CROQUIS ANNOTÉS

CROQUIS ANNOTÉS



BREVET PROFESSIONNEL MÉTIERS DE LA PIERRE

Code : 19SP-BP MPIE U12

Dossier réponses  
E1 : épreuve technologique / sous épreuve E12 : Réalisation d'un projet esthétique et architectural

DR 4 / 7

La notion d'hybride se retrouve dans de multiples domaines dont le design, c'est alors le fait d'assembler deux ou plusieurs éléments entre eux pour créer un nouvel objet :

**Définition :** « **Hybride** adjectif (latin *hybrida*, de sang mêlé)

Se dit d'un animal issu du croisement entre des lignées sélectionnées et plus ou moins consanguines à l'intérieur d'une même espèce.

Se dit d'une plante issue du croisement entre des parents nettement différents, appartenant à la même espèce ou à des espèces voisines.


**Est composée d'éléments disparates, d'époques différentes : Une architecture hybride. »**


De nombreux designers mêlent les époques, les styles dans leurs créations.


## 2. ANALYSE ÉCRITE

Après observation de la planche design hybride DRS 3 / 5, pour chaque objet hybride ci-dessous, par écrit :

2.1. Décrire les deux parties de chacun des objets numérotés de 1 à 3.

	FORMES
MOTIFS	COULEURS
Ancien : .....	Ancien : .....
Moderne : .....	Moderne : .....
1. Assiette en porcelaine fine <i>Hybrid</i> , studio CTRLZAK pour Seletti, 2012.	

	FORMES
MOTIFS	COULEURS
Ancien : .....	Ancien : .....
Moderne : .....	Moderne : .....
2. Hommage à la chaise Thonet, Célia PERSOUYRE, 2013.	

	FORMES
MOTIFS	COULEURS
Ancien : .....	Ancien : .....
Moderne : .....	Moderne : .....
3. Bahut <i>évolution</i> , Ferruccio LAVIANI, 2009.	

Dans le tableau « **PRINCIPE D'ORGANISATION** » ci-dessous :

2.2. Indiquer pour chaque banc le principe d'organisation utilisé parmi la liste suivante : **IMBRIQUER, JUXTAPOSER, FUSIONNER, ENTRELACER.**

PRINCIPE D'ORGANISATION			
			
<i>Lawless Bench</i> , ARATANI.FAY, 2017	<i>Bike Stand</i> , Nikola KUNGULOVSKI, 2014	Série <i>Wood Casting</i> , Hilla SHAMIA, 2012	<i>Deep</i> , OUNOVIS, 2017.
Principe de composition : .....	Principe de composition : .....	Principe de composition : .....	Principe de composition : .....



BREVET PROFESSIONNEL MÉTIERS DE LA PIERRE

Code : 19SP-BP MPIE U12

Dossier réponses  
E1 : épreuve technologique / sous épreuve E12 : Réalisation d'un projet esthétique et architectural

DR 5 / 7

### 3. RECHERCHES GRAPHIQUES

Sous la forme d'un ou plusieurs croquis rapides et annotés, à partir du banc EUDALD III présenté dans le DRS 5 / 5.



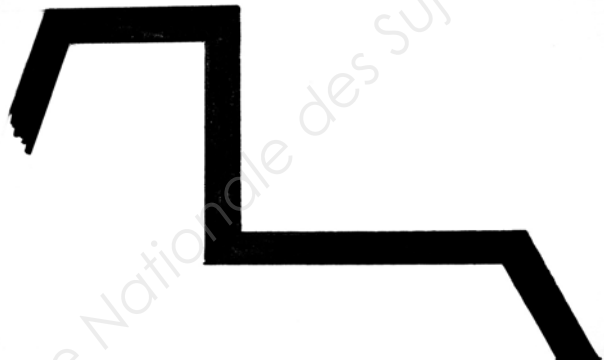
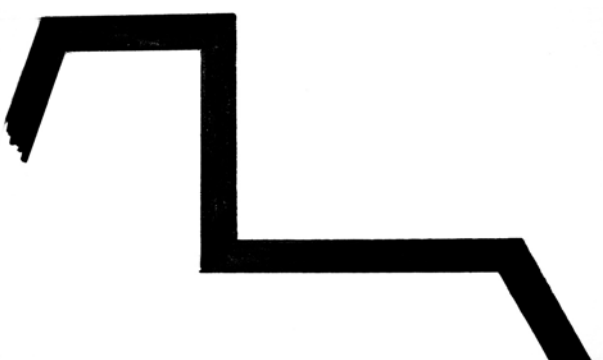
Banc Eudald III, COMAS-PONT Architectes, 2010.

Le cahier des charges est le suivant (se reporter au DRS 4/5) :

- Une partie du banc doit reprendre les caractéristiques formelles d'une des deux fontaines relevées sur le DR 4 / 7, possibilité d'agrandir, multiplier, inverser l'élément utilisé.
- Le banc doit reprendre un principe d'organisation relevé DR 5 / 7.
- Le banc doit être en pierre dans sa totalité ou en partie, comporter différentes finitions et/ou coloris.
- Vous pourrez au choix ajouter des piètements, tables, assises, accoudoirs, tablettes.

3.1. Proposer une recherche de banc hybride associant **une partie du banc EUDALD III** à un composant inspiré de la fontaine gothique.

3.2. Proposer une recherche de banc hybride associant **une partie du banc EUDALD III** à un composant inspiré de la fontaine renaissance.

3.1. Proposition 1, banc hybride gothique.	3.2. Proposition 2, banc hybride renaissance.
Principe d'organisation utilisé : .....	Principe d'organisation utilisé : .....
	



BREVET PROFESSIONNEL MÉTIERS DE LA PIERRE

Code : 19SP-BP MPIE U12

Dossier réponses  
E1 : épreuve technologique / sous épreuve E12 : Réalisation d'un projet esthétique et architectural

DR 6 / 7



Copyright © 2026 FormaV. Tous droits réservés.

Ce document a été élaboré par FormaV® avec le plus grand soin afin d'accompagner chaque apprenant vers la réussite de ses examens. Son contenu (textes, graphiques, méthodologies, tableaux, exercices, concepts, mises en forme) constitue une œuvre protégée par le droit d'auteur.

Toute copie, partage, reproduction, diffusion ou mise à disposition, même partielle, gratuite ou payante, est strictement interdite sans accord préalable et écrit de FormaV®, conformément aux articles L.111-1 et suivants du Code de la propriété intellectuelle. Dans une logique anti-plagiat, FormaV® se réserve le droit de vérifier toute utilisation illicite, y compris sur les plateformes en ligne ou sites tiers.

En utilisant ce document, vous vous engagez à respecter ces règles et à préserver l'intégrité du travail fourni. La consultation de ce document est strictement personnelle.

Merci de respecter le travail accompli afin de permettre la création continue de ressources pédagogiques fiables et accessibles.